

## Установка драйверов

Перед первым подключением необходимо скачать и установить драйвера. Драйвера размещены на сайте по адресу:

<http://www.ftdichip.com/Drivers/VCP.htm>

Рекомендуется скачать комплект драйверов в виде exe файла.

Например по адресу:

[http://www.ftdichip.com/Drivers/CDM/CDM20814\\_Setup.exe](http://www.ftdichip.com/Drivers/CDM/CDM20814_Setup.exe)

Для установки драйверов необходимо запустить этот файл.

После этого подключить адаптер к USB порту компьютера, драйвера определятся автоматически и адаптер будет установлен.



Адаптер Гном-USB с комплектом переходников



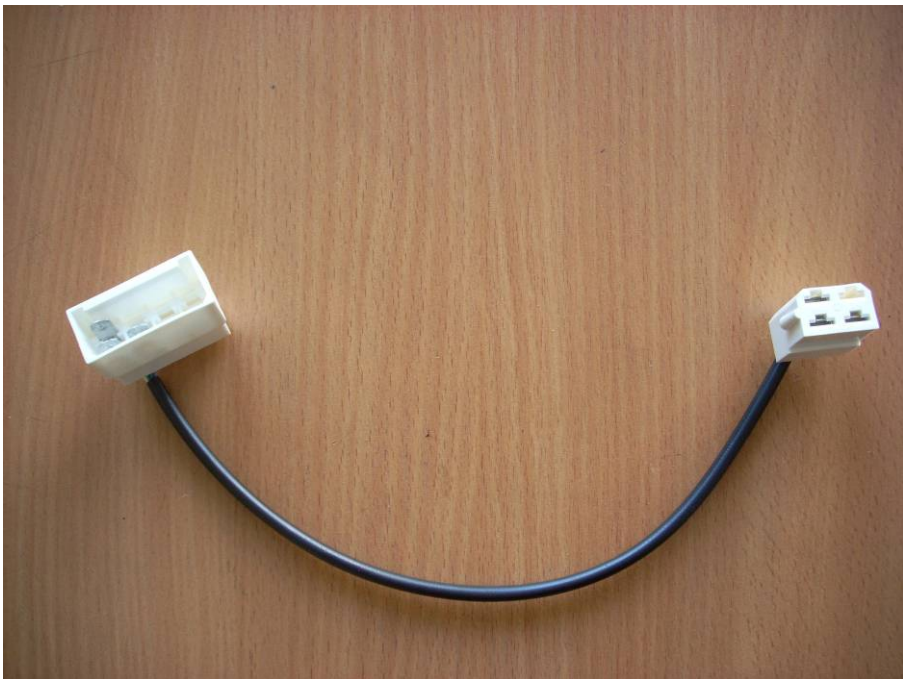
Адаптер Гном-USB



USB кабель для подключения к компьютеру



кабель для подключения к Бинар 5



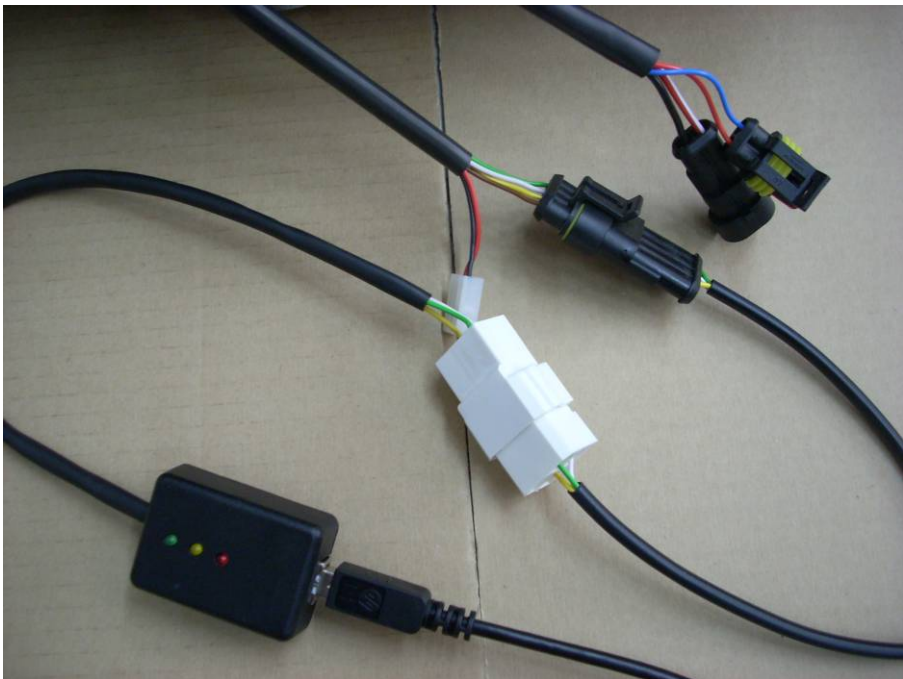
кабель для подключения к



кабель для подключения к



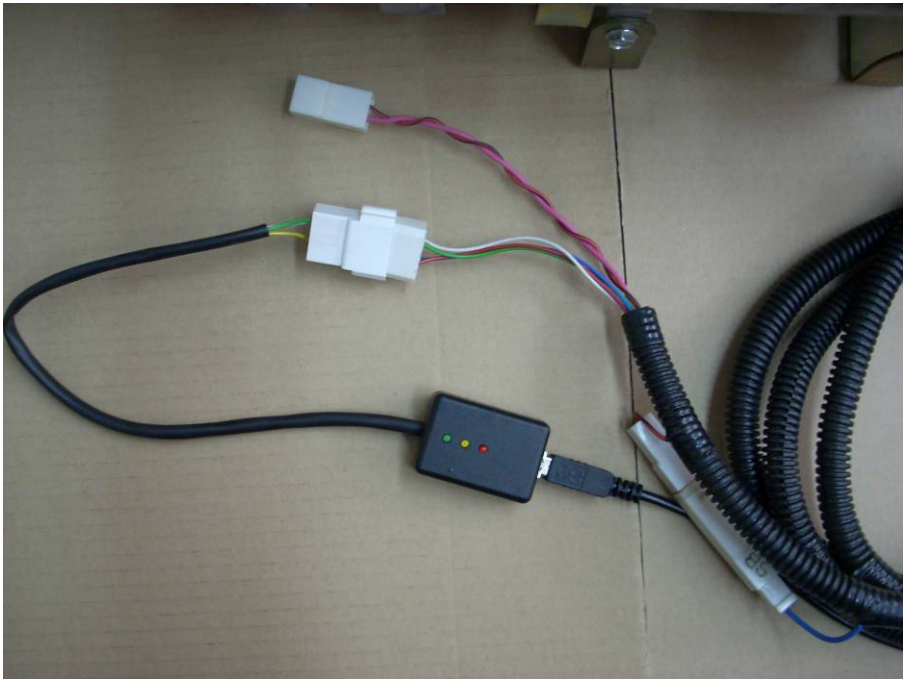
кабель для подключения к



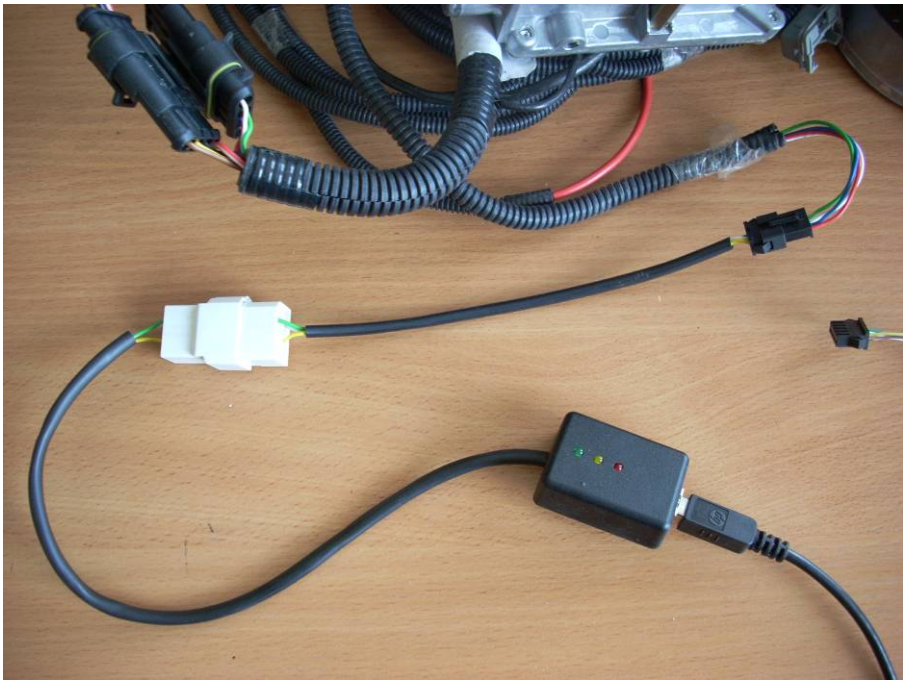
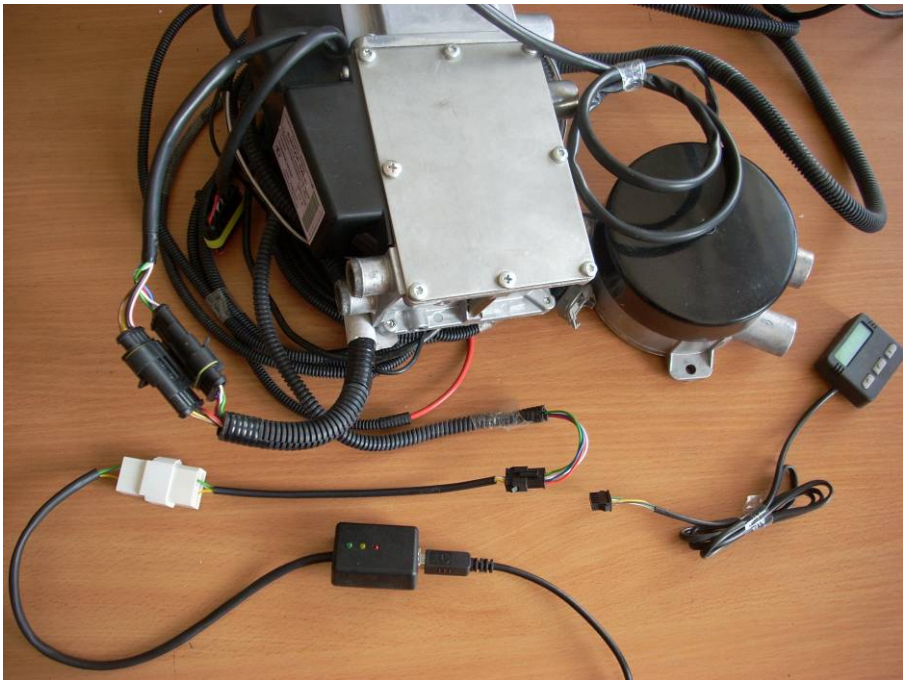
Подключение к Планар 44



Подключение к



Подключение к 11ТС



Подключение к Бинар5